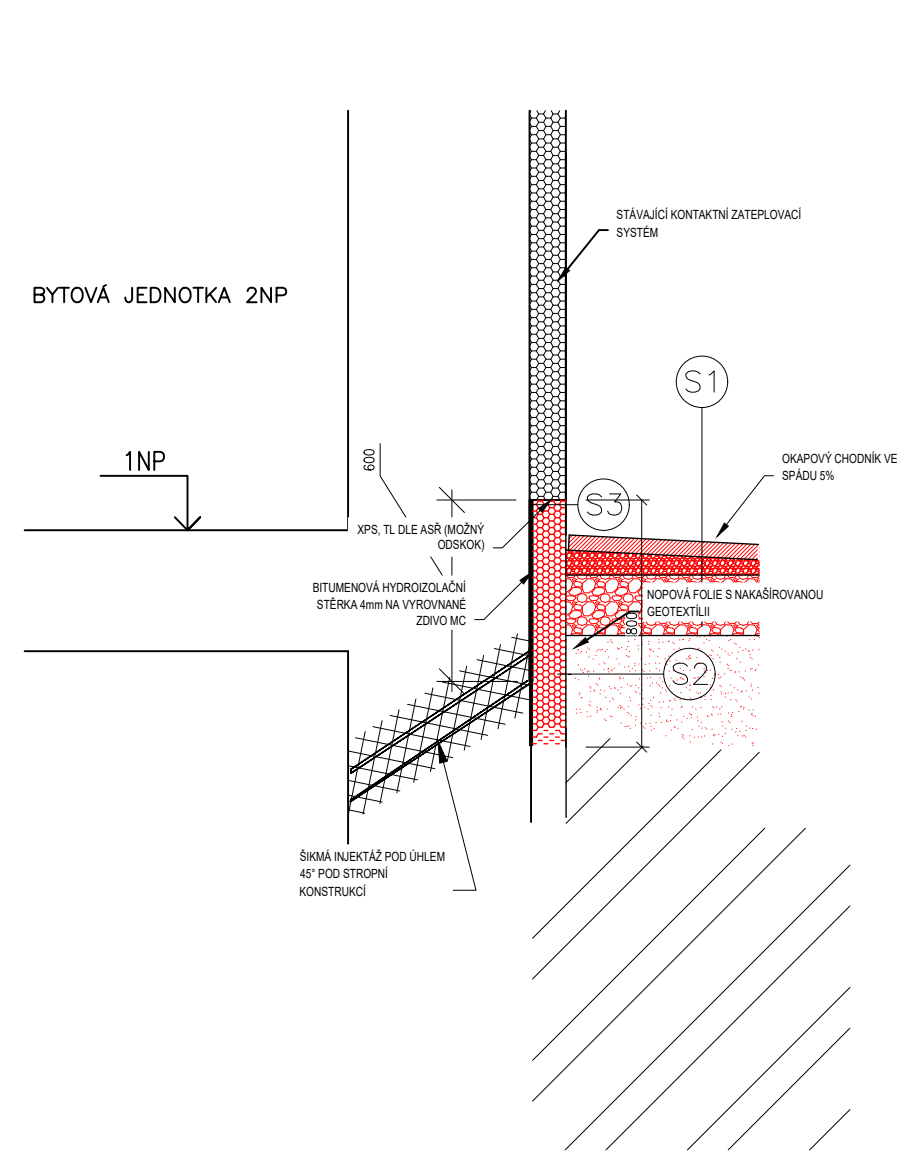
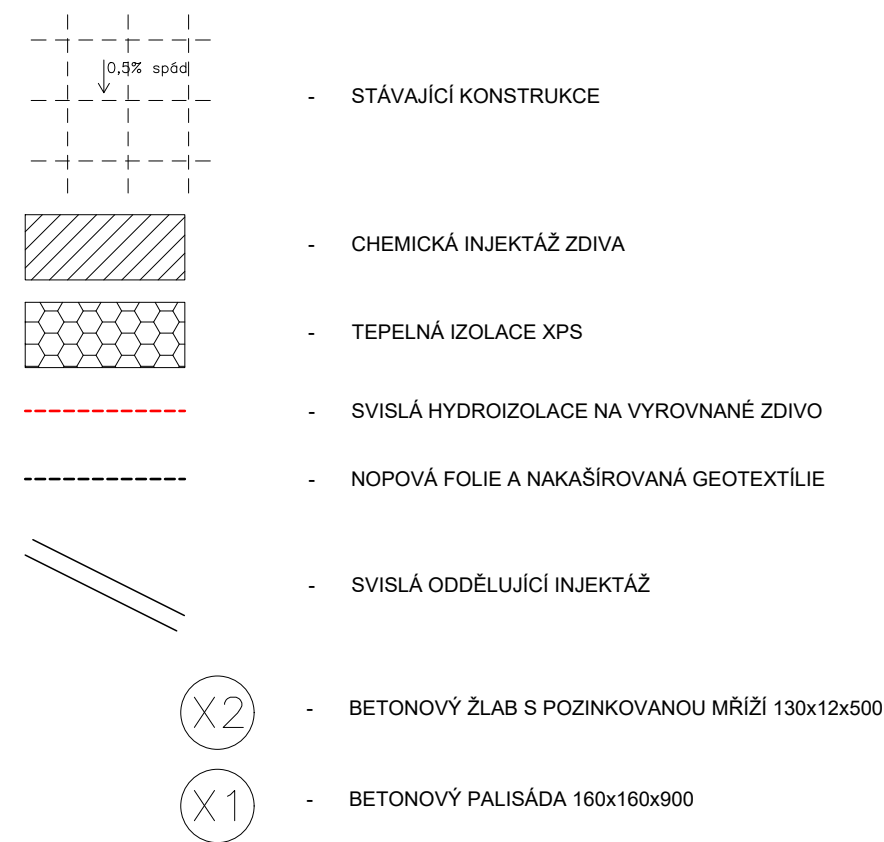


DÍLČÍ ŘEZ C-C' MĚŘITKO: 1:25



LEGENDA MATERIÁLŮ:



POZNÁMKA OBECNÁ:

VZHELEDEM K CELKOVÉMU STAVU OBJEKTU, NEPRÁVÝCH ÚHLŮ JEDNOTLIVÝCH MÍSTNOSTÍ, ODKLON OD SVISLICE, Z ČÁSTI OPADANÝCH OMÍTEK, NĚKTERÝCH NEPŘÍSTUPNÝCH MÍST atp. MŮŽE DOCHÁZET K JEDNOTLIVÝM ODCHYLKÁM OPROTI ZAMĚŘENÉMU STÁVAJÍCÍMU STAVU. V JEDNOTLIVÝCH MÍSTNOSTECH MŮŽE TATO ODCHYLKA BÝT + - 100 mm. DÉLKA A VÝŠKA JEDNOTLIVÝCH STUPŇŮ SE LIŠÍ - V PD PŘÍZPŮSOBENY DLE NÁVAZNOSTI NA OSTATNÍ KONSTRUKCE, VIZ JEDNOTLIVÁ PODLAŽÍ.

- STYKY RŮZNÝCH MATERIÁLŮ PŘETÁHNOUT PLETIVEM/PERLINKOU

- ZA PŘÍPADNÉ ZMĚNY OPROTI SCHVÁLENÉ PROJEKTOVÉ DOKUMENTACI, KTERÉ NEBUDOU POTVRZENY/SCHVÁLENY GENERÁLNÍM PROJEKTANTEM STAVBY, NENESE GENERÁLNÍ PROJEKTANT ŽÁDNOU ZODPOVĚDNOST

- SAMOSTATNĚ JSOU ŘEŠENY DÍLČÍ PROJEKTY PROFESÍ A SPECIALIZACÍ

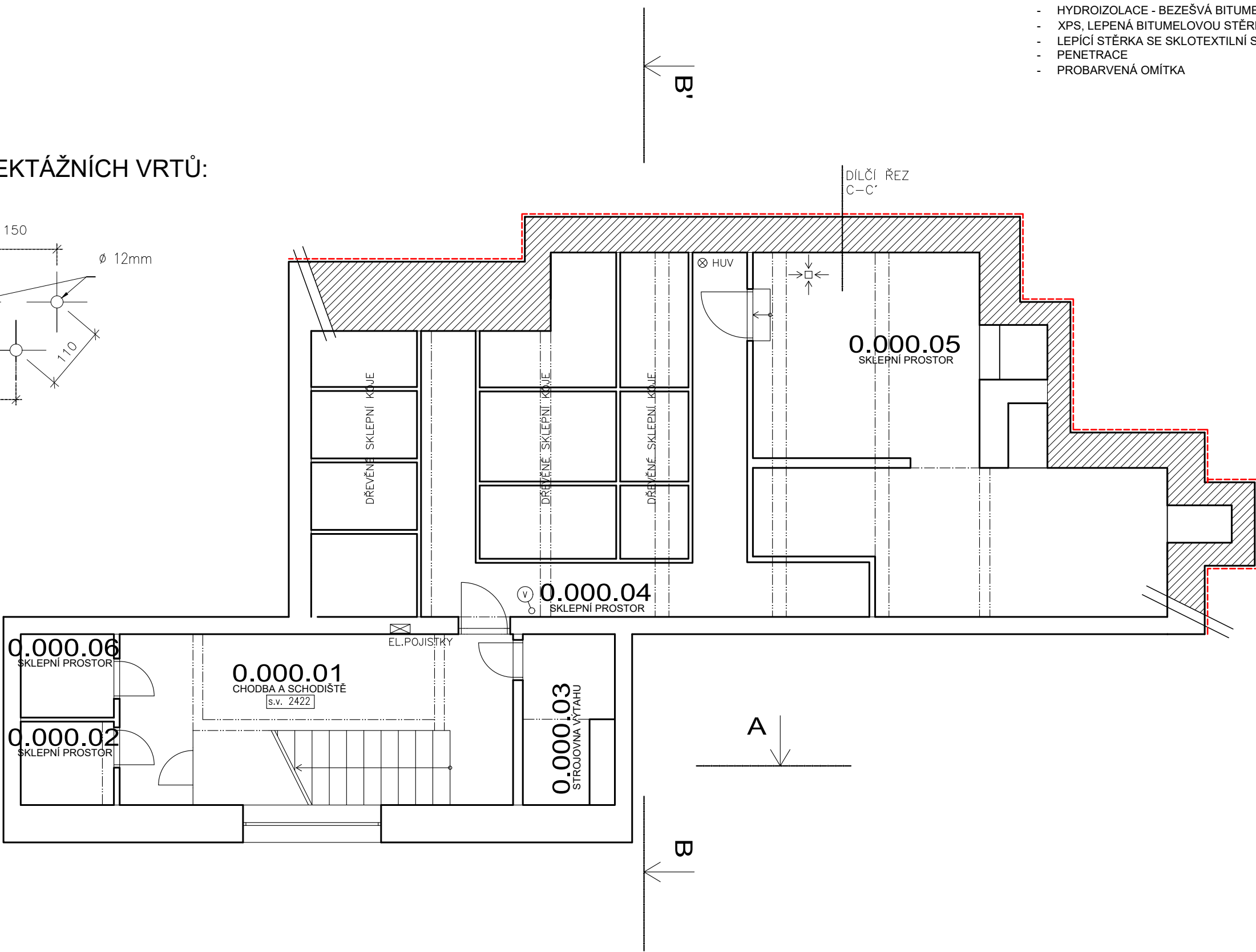
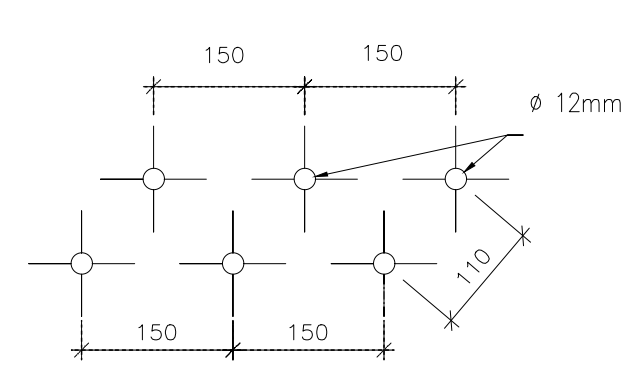
- PŘED ZAHÁJENÍM PROVÁDĚNÍ INJEKTÁŽE ZDIVA, JE POTŘEBA PŘESNĚ VYTÝČIT TRASY SILNOPROUDÝCH KABELŮ, ZTI, PŘÍPADNĚ PLYNU, KTERÉ VEDOU V PŘEDMĚTNÝCH STĚNÁCH

- PŘI REALIZACI KAŽDÉ ČÁSTI DOKUMENTACE JE POTŘEBA POUŽÍVAT KOMPLETNÍ DOKUMENTACI VČETNĚ VŠECH PŘÍLOH

SKLADBY:

- S1 OKAPOVÝ CHODNÍK**
- BETONOVÁ DLAŽBA 600x600 tl. 50 mm
 - KLADECÍ VRSTVA KAMENIVO fr. 4-8mm tl. 50 mm
 - DRČENÉ KAMENIVO fr. 0-16 tl. 200 mm
 - HUTNĚNÁ PLÁŇ ÚNOSNOST 30 MPa
- S2 SKLADBA OBVODOVÉ STĚNY V MĚLKÉM VÝKOPU**
- STÁVAJÍCÍ ZÁKLADOVÁ/NEZÁKLADOVÁ KONSTRUKCE, DOČIŠTĚNÉ ZDIVO OCEL. KARTÁČI
 - PODROVNÁVKA Z CEMENTOVÉ MALTY S VODOTĚSNICÍ KRYSALIZAČNÍ PŘÍSAĐOU do 30 mm
 - PENETRAČNÍ NÁTĚR - BEZROZPOUŠTĚDLOVÁ ASFALTOVÁ EMULZE MODIFIKOVANÁ LATEXEM
 - HYDROIZOLACE - BEZEŠVÁ BITUMELOVÁ STĚRKA 4 mm
 - XPS, LEPENÁ BITUMELOVOU STĚRKOU (2l/m2) 80 mm
 - NOPOVÁ FOLIE VČETNĚ UKONČUJÍCÍ PLASTOVÉ LIŠTY
- S3 SKLADBA OBVODOVÉ STĚNY NAD ÚROVNÍ UPRAVENÉHO TERÉNU**
- STÁVAJÍCÍ ZÁKLADOVÁ/NEZÁKLADOVÁ KONSTRUKCE, DOČIŠTĚNÉ ZDIVO OCEL. KARTÁČI
 - PODROVNÁVKA Z CEMENTOVÉ MALTY S VODOTĚSNICÍ KRYSALIZAČNÍ PŘÍSAĐOU do 30 mm
 - PENETRAČNÍ NÁTĚR - BEZROZPOUŠTĚDLOVÁ ASFALTOVÁ EMULZE MODIFIKOVANÁ LATEXEM
 - HYDROIZOLACE - BEZEŠVÁ BITUMELOVÁ STĚRKA 4 mm
 - XPS, LEPENÁ BITUMELOVOU STĚRKOU (2l/m2) 80 mm
 - LEPÍCÍ STĚRKA SE SKLOTEXILNÍ SÍŤOVINOU 5 mm
 - PENETRACE 2 mm
 - PROBARVENÁ OMÍTKA

ROZMÍSTĚNÍ INJEKTÁŽNÍCH VRTŮ:



LEGENDA MÍSTNOSTÍ:

PROSTOR	Č.M.	ÚČEL MÍSTNOSTI	PLOCHA	PODLAHA	TOPENÍ
SPOLEČNÝ	0.000.01	CHODBA A SCHODIŠTĚ	20,5	BETON	
	0.000.02	SKLEPNÍ PROSTOR	2,3	BETON	
	0.000.03	STROJOVNA VÝTAHU	4,9	BETON	
	0.000.04	SKLEPNÍ PROSTOR	46,4	BETON	
	0.000.05	SKLEPNÍ PROSTOR	30,7	BETON	
	0.000.06	SKLEPNÍ PROSTOR	2,3	BETON	
CELKOVÁ VÝMĚRA			107,1		

název a místo stavby:

"Kamenomlýnská 14 - zpracování projektové dokumentace na zateplení soklu a okapového chodníku"

k. ú. Pisárky 610208 parc. č. 474,473,475

investor:

Statutární město Brno, městská část Brno-střed
Sídlo: Dominikánské nám. 196/1, 602 00 Brno
zastoupeno: Ing. arch. Vojtěchem Menclem

část:

D.1.1 Architektonicko stavební řešení

zodpovědný projektant :

Petr Mareček, ČKAIT 1103789

vypracoval :

Petr Mareček, Matěj Fochr a Eliška Rousková

stupeň dokumentace:

DPS

výkres:

PŮDORYS 1PP - NOVÝ STAV

měřítko: datum: formát:

1:75 LEDEN 2021 A1

číslo výkresu:

D.1.1.03